

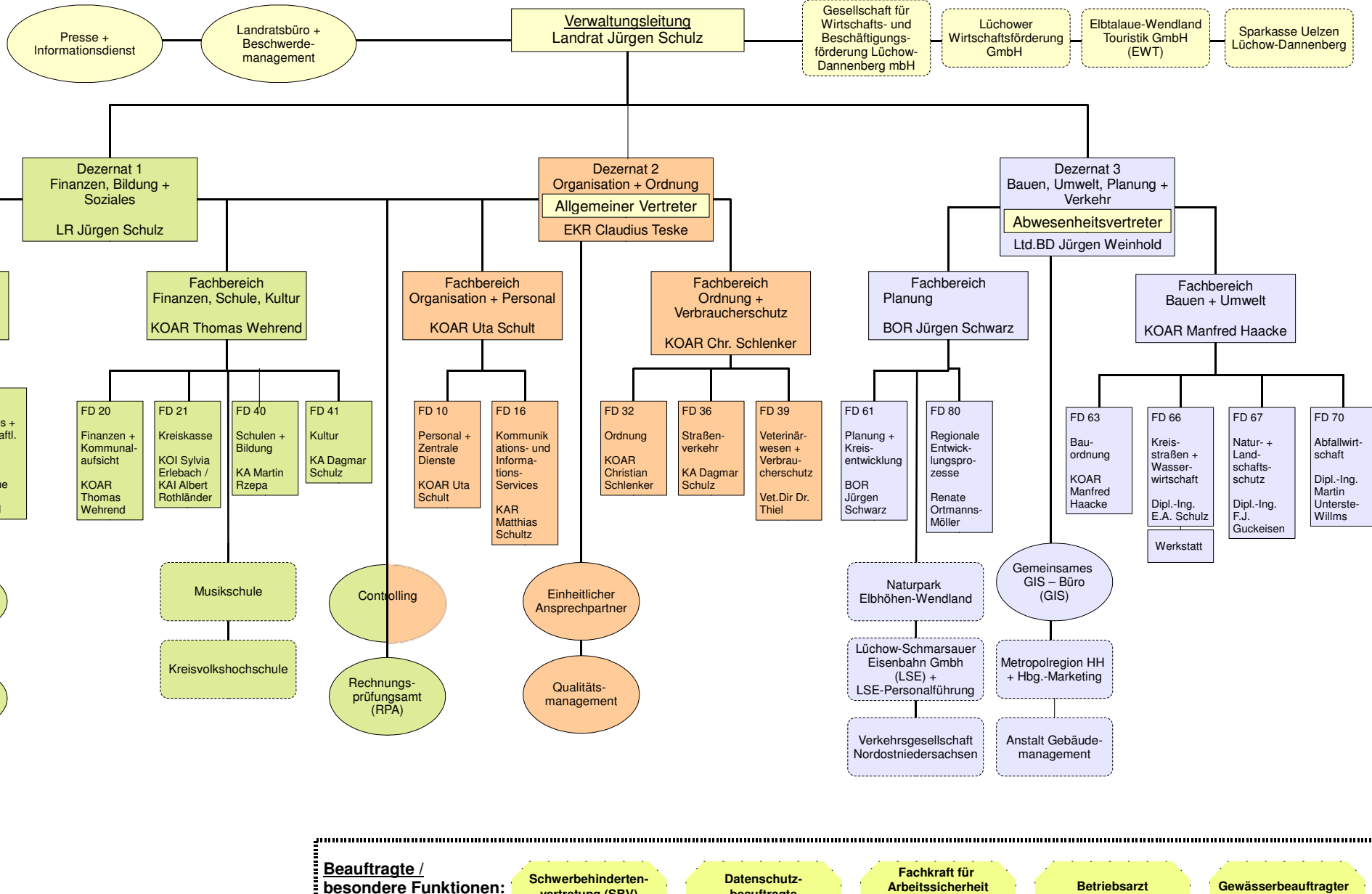
# Verwaltungsorganisation Kreisverwaltung Lüchow-Dannenberg

Zeichenerklärung:

Organisationseinheit

Stabsstelle

Beteiligungen



**(PR) Personalrat**  
Vorsitzender:  
Jürgen Blaszkowski

**(GB) Gleichstellungsbeauftragte**  
Beate Maatsch

## Beauftragte / besondere Funktionen:

<b>Schwerbehindertenvertretung (SBV)</b> Matthias Sehl	<b>Datenschutzbeauftragte</b> Andrea Wehrend	<b>Fachkraft für Arbeitssicherheit</b> André Kühne (Fa. FKC)	<b>Betriebsarzt</b> Dr. med. Andreas Schmitz	<b>Gewässerbeauftragter</b> Ernst-August Schulz
<b>Bewertungskommission</b> Dienststelle + Personalrat	<b>Beauftragter des AG für die Schwerbehinderten</b> Welf Fischer	<b>GeheimSchutzbeauftragter</b> Christian Schlenker	<b>Sicherheitsbeauftragte</b> 1 Mitarbeiter je Einrichtung	<b>Gefahrgutbeauftragter</b> Tore Ueckermann (Fa. DEKRA)
				<b>Umweltmanagementbeauftragter</b> Detlef Harder