

DANNENBERG (ELBE)



Thielenburger See
vor der Silhouette von Dannenberg



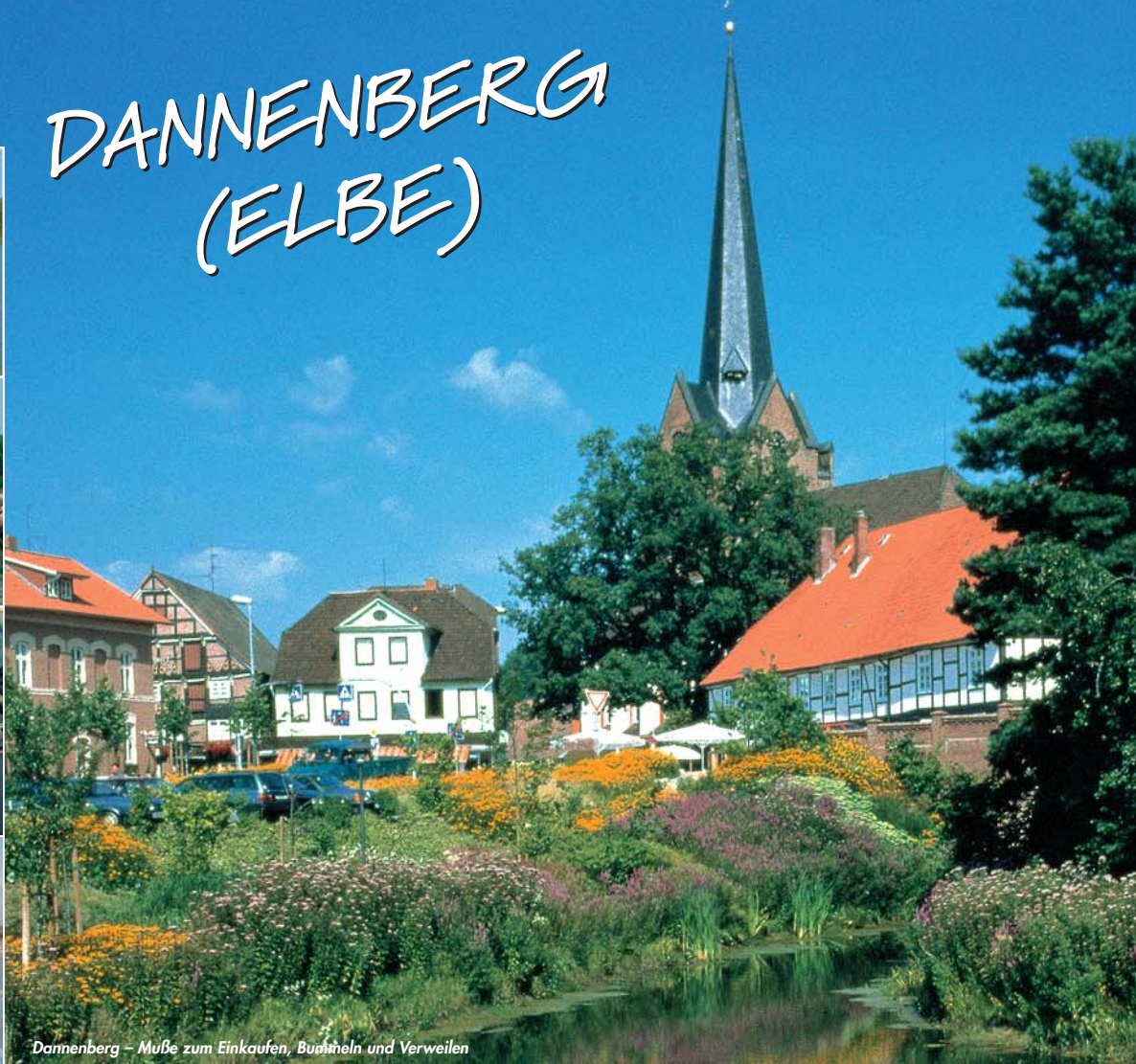
Radlerfreuden auf dem Deich
bei Langendorf



Dömitzer Elbbrücke –
Symbol der Wiedervereinigung



Winterfreuden an der Elbe
bei Damnitz



Dannenberg – Muße zum Einkaufen, Bummeln und Verweilen



Die Elbtalau – Radlerspaß für Jung und Alt



Dannenberg – Stadt mit Flair



Dannenberg in der Elbtalau:
So schön kann Urlaub sein!



Badespaß mit Anglerfreuden
am Gümser See



Warum in die Ferne schweifen? Stille weite
Wälder bei Zernien



Kleinod der Vergangenheit:
Fachwerkkirche in Riebrau



Vergangenheit und Zukunft zugleich:
Die Elbtalauen



Ehemaliges Kaiserliches Jagdgebiet
Breiser Grund im Staatsforst Gährde

Dannenberg – Stadt mit Weitblick.

Von allen Himmelsrichtungen locken der runde Waldemarturm und der spitze Turm der Johanniskirche in die historische Fachwerkstadt am Thielenburger See.

Willkommen in den gemütlichen Hotels, Ferienwohnungen und Pensionen, urigen Restaurants und romantischen Cafés! Wo möchten Sie wohnen – idyllisch im Städtchen oder im ländlichen Ambiente? Sie haben die Wahl.

Elbtalau – Flusslandschaft zum Durchatmen.

Hereinspaziert! Oder radeln, wandern, joggen, golfen, reiten Sie lieber? Die Flusslandschaft Elbe lädt dazu ein. Auch zum Angeln, Paddeln und Schwimmen in Seen mit Badewasserqualität. Auf Reiterhöfen lernen Sie, fest im Sattel zu sitzen, auf geführten Radtouren werden Ihnen Land und Leute vertraut. Rauf auf den Ausflugsdampfer und rein ins Biosphärenreservat, wo Sie Kraniche, Störche, Seeadler beobachten. Auf individuellen, ausgezeichneten

Radrundtouren werden Sie Spuren der Elbebiber entdecken. Die Festung Dömitz, das romantische Künstlerdorf Damnatz, Aussichtstürme und Hofläden liegen auf der Strecke. Beim Picknick auf den Deichen und in geschützten Buchten werden Sie die Zeit vergessen. Sie werden sich erholen.

Museumslandschaft – Geschichte zum Begreifen. Treppe für Treppe erschließen Sie sich im Waldemarturm die Geschichte der Stadt. Die Zeit der

Slawen, die Gefangennahme des dänischen Königs Waldemar II. sind hier ebenso thematisiert, wie Hochwasser und Deichbau. Im Alten Rathaus am Markt lockt die Ausstellung „Sei (k)lein Frosch“ und das Feuerwehrmuseum in Tramm bewahrt die Geschichte technischer Überlebensstrategien, das „Waldmuseum Gährde“ erzählt aus dem ehemals kaiserlichen Jagdrevier. Bäuerliche Kultur ist in Fachwerkkirchen, Feldstein- und Renaissancekapellen, Rundlingsdörfern und historischen Gehöften bewahrt.



Information, Beratung und Buchung

Elbtalau-Wendland Touristik, Geschäftsstelle Hitzacker,
Tel. 05862/96 97 0, Fax 96 97 24, dannenberg@elbtalau-wendland.de

Information vor Ort

Infopunkt Dannenberg, Am Markt 5, 29451 Dannenberg (Elbe), Tel. 05861/80 85 45





Zur Deutschen Eiche

Zernien

Fam. Lühr & Homolka
An der Bundesstr. 10
29499 Zernien
Tel. 05863/2 01



Hotel-Restaurant

„Zur Deutschen Eiche“

Durch die zentrale und verkehrsgünstige Lage ergeben sich vielfältige Möglichkeiten, Wander-, Reit- und Fahrradrouten. Badeanstalt und Tennisplätze befinden sich im Ort, ein 18-Loch-Golfplatz ist ca. 1 km entfernt. Die Gästezimmer sind neu und modern eingerichtet. Ein Saal mit Bühne und Bar sowie 4 Bundeskegelbahnen stehen zur Verfügung

Kategorie	Hotel
Zimmerzahl	1 EH 1 DX 7 DH
Preis/Pers./ÜF im D	27,50 €
Preis/Pers./ÜF im E	35 €
Zuschlag HP/VP	a. A.
Extras	-



Dannenberg (Elbe)

Fam. Sontag-Bartnik
Marschtorstr. 27
29451 Dannenberg (Elbe)
Tel. 05861/24 41
Fax 05861/22 77

Hotel-Restaurant Birkenhof

Unser Hotel ist mit Restaurant, Wintergarten, Café, Terrasse, Seminarraum, Kinderspielecke, Liegewiese und Grill-ecke ausgestattet. Wir bieten Ihnen Platz für 100 Personen, z.B. für Familienfeiern oder Betriebsfeste. Das Restaurant hält eine phantasievolle Küche mit Spezialitäten der Jahreszeit für Sie bereit, stets frisch zubereitet.

Kategorie	Hotel
Zimmerzahl	1 EH 7 DH
Preis/Pers./ÜF im D	32,50 €
Preis/Pers./ÜF im E	45 €
Zuschlag HP/VP	a.A. / a.A.
Extras	W-LAN kostenfrei



Dannenberg (Elbe)

Udo Daasch
Marschtorstr. 43
29451 Dannenberg (Elbe)
Tel. 05861/43 78
Fax 05861/87 22
www.daasch.de

Hotel Marschtor

Das kleine Hotel, das sich große Mühe gibt. Ruhige Lage direkt am See, Altstadt 2 Min., Schwimmbad 5 Min., „Ohm'sches Haus (Konzerte) 2 Min., Bahnhof 10 Min. Alle Zimmer mit DU/WC, TV, TEL, Weckradio, reichhaltiges Frühstückbuffet, Infrarot- und Dampfsauna im Haus. W-LAN im Hotel kostenfrei.

Kategorie	Hotel garni
Zimmerzahl	7 DH auch als EH
Preis/Pers./ÜF im D	34,50 – 39,50 €
Preis/Pers./ÜF im E	49 – 59 €
Extras	Garage, Infrarot- u. Dampfsauna, Wellnessbehandlung



Dannatz (Elbe)

Bianca Kresin
Am Elbdeich 6
29472 Dannatz
Tel. 05865/5 54
Fax 05865/14 19
www.hotelsteinhagen.de

Hotel-Restaurant Steinhagen

Ihr Radler- und Wanderhotel direkt am Elberadweg im Herzen des Naturparks Elbhöhen-Wendland. Wir empfehlen unser Restaurant und den Cafégarten mit hausgemachten Spezialitäten. Seien Sie unser Gast – wir freuen uns auf Ihren Besuch.

Kategorie	Hotel
Zimmerzahl	1 EH 8 DH
Preis/Pers./ÜF im D	25,00 – 34 €
Preis/Pers./ÜF im E	40 €
Zuschlag HP/VP	a.A.
Extras	App. f. 4 Pers Preis a.A.

Restaurant im Hotel



Der runde **Waldemarturm** und die spitze **St. Johanniskirche** weisen den Weg in das quirlige Fachwerkstädtchen Dannenberg (Elbe). Lauschige Gässchen zum Bummeln, fruchtbare Elbmarsch und hügelige Geest – Stadt und ländliche Gemeinde haben viele Inseln der Gastfreundschaft.



Hotel garni Sonnenhof

Damnatz (Elbe)

Partner

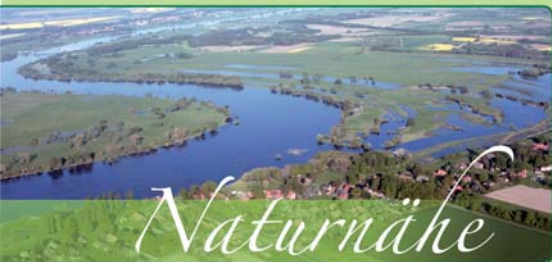
Biosphärenreservat
Flusslandschaft Elbe



Achter Höfe 5 • 29472 Damnatz/Elbe • Tel. 05865. 15 75 • www.sonnenhof-elbe.de

Idyllische Übernachtung und reichhaltiges Frühstück bei Familie Dahmen in Damnatz.

Das Besondere an dieser sehr persönlich geführten Pension sind die 5 gemütlichen Gästezimmer – vier davon mit großem Balkon und einem herrlichen Weitblick in die freie Natur. Die Zimmer sind mit Liebe zum Detail nach verschiedenen Themen gestaltet. So wohnen Sie z.B. in der Bauernstube wie in einem Bauernhaus oder ganz romantisch in der Sonnen-, Rosen, Heide- oder Jägerstube. Alle Zimmer mit HD-TV (Flachbild 81 cm). Kühl- und Geschirrschrank für eigene Kaltpflege stehen auf dem Flur zur freien Verfügung. Ein gutes Restaurant befindet sich ganz in der Nähe. Detailfotos von den Zimmern, Ausflugstipps, neue günstige Pauschalangebote (für alle Jahreszeiten) usw. finden Sie auf der Internetseite.



Naturnähe



Gemütlichkeit



Entspannung



Unsere Zimmerpreise inkl. Frühstücks-
büfett, Stand 2012, April bis Oktober:

Doppelzimmer p.P.	27,50 €
Einzelzimmer	35,00 €
Radler-Sparzimmer p.P.	25,00 €
Doppelzimmer als EZ	40,00 €

zusätzliche Schlafcouch
im Zimmer:

Kinder bis 12 Jahre	13,00 €
Erwachsene	20,00 €

Alle Preise beziehen sich auf mindestens
2 Übernachtungen (sonst + 10%).

Winterspartarif, November bis März:

Doppelzimmer p.P.	22,50 €
Einzelzimmer	30,00 €

Zu jeder Jahreszeit ist der Aufenthalt
im Sonnenhof der perfekte Ausgangs-
punkt für Naturerlebnisse jeder Art.

Mit dem Fahrrad, Inline-Skates oder den
Wanderschuhen werden Ihre Ziele an der
Elbe zu einem unvergesslichen Erlebnis.
Legen Sie am Abend entspannt auf dem
Balkon die Füße hoch und genießen den
Sonnenuntergang.



Romanze im Grünen



FERIENWOHNUNGEN, FERIENHÄUSER



Dammatz (Elbe)

Renate und Manfred Drave
Achter Höfe 32
29472 Dammatz
Tel. 05865/8 97, Fax 13 30
www.drave-dammatz.de



Das App.-Haus (50m vom Elbdeich) liegt in der Ortsmitte von Dammatz – direkt gegenüber der hist. Fachwerk-Barock-Kirche. Gemütliche Sitzcken und eine Liegewiese laden zum Verweilen ein. Die gemütlich eingerichteten Appartements sind komplett ausgestattet. PKW-Parkplätze sowie Unterstellmöglichkeiten für Fahrräder sind vorhanden.

Anz./Typ/Größe	4 FW 27 – 80 qm
Schlafplätze	2 – 6
Preis pro Nacht in €	
bei 1 bis 2 Übern.	36 – 61
bei 3 bis 6 Übern.	32 – 56
ab 7 Übernachtungen	29 – 54
Preis gilt für	2 – 6 Personen
jede weitere Person	– €



Streetz

Fam. Streesse-Schröder
OT Streetz, Kastanienallee 14
29451 Dannenberg (Elbe)
Tel. 05861/85 21
Fax 98 50 56
www.ferienwohnungen-lindenhof.de

„Lindenhof“

2 Komfort-Ferienwohnungen, je 100 qm im Reetdach-Bauernhaus und ehemaliger Hopfenspeicher, 60 qm, für je 4 Personen unter jahrhunderte alten Eichen gelegen, laden zum Erholen ein. Die Ferienwohnungen bzw. Häuser verfügen jeweils über sep. Terrassen, gemütliche Wohnräume z.T. mit Kamin, Einbauküchen, je zwei Schlafzimmer mit je zwei Betten, Duschbäder und z.T. Gäste-WC s.

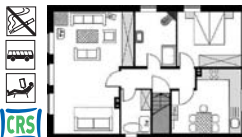
Anz./Typ/Größe	1 FH 65 qm 2 FW 100 qm
Schlafplätze	4
Preis pro Nacht in €	
bei 1 bis 2 Übern.	–
bei 3 bis 6 Übern.	46 – 56
ab 7 Übernachtungen	43 – 53
Preis gilt für	2 Personen
jede weitere Person	7 €



Dannenberg (Elbe)

Kurt Michaelis
Am Stadtbad 3
29451 Dannenberg (Elbe)
Tel. 05861/74 59
www.fewo-michaelis.de

FeWo Michaelis F****



Anz./Typ/Größe	1FW 70 qm
Schlafplätze	2
Preis pro Nacht in €	
bei 1 bis 2 Übern.	50
bei 3 bis 6 Übern.	43
ab 7 Übernachtungen	38
Preis gilt für	2 Personen
jede weitere Person	– €



Breese i. d. Marsch

Breese i. d. Marsch 54
Post: Frank Hautog
Göttlin 19, 29482 Künten
Tel. 05841/96 17 33
info@hautog.de
www.ferienwohnung-elbtalcaue.eu

FeWo Breese i. d. Marsch F****
Sonnige, lichtdurchflutete DG-Wohnung über 2 Ebenen mit exklusiver Ausstattung. Internetanschluss (DSL), SAT-TV, Waschmaschine, Geschirrspüler. Große überdachte Loggia in Südlage mit weitem Blick über die Felder. Idealer Ausgangspunkt für Wandern, Radfahren und Städtetouren. In Stadtnähe und doch auf dem Land wohnen.

Anz./Typ/Größe	1 FW 130 qm
Schlafplätze	4
Preis pro Nacht in €	
bei 1 bis 2 Übern.	75
bei 3 bis 6 Übern.	55
ab 7 Übernachtungen	55
Preis gilt für	4 Personen
jede weitere Person	– €



Breese i. d. Marsch

Margrit u. Uwe Schulz
Breese i. d. Marsch 5
29451 Dannenberg (Elbe)
Tel. 05861/45 65
www.fewo-breese.de

Ferienwohnung Schulz F****
In ruhiger Dorflage in Wald- und Elbnähe finden Sie unsere neu eingerichtete moderne Fewo mit separatem Eingang und eigenem Gartenteil mit Sitzmöbeln und Sonnenliegen. An kalten Wintertagen sorgen eine Sauna und ein Kaminofen für gemütliche Wärme.

Anz./Typ/Größe	1 FW 80 qm
Schlafplätze	4
Preis pro Nacht in €	
bei 1 bis 2 Übern.	60
bei 3 bis 6 Übern.	45
ab 7 Übernachtungen	40
Preis gilt für	2 Personen
jede weitere Person	5 €



Breselenz

Fam. Neumann
Meisterstr. 21
OT Breselenz
29479 Jameln
Tel./Fax 05864/15 37
www.ferienhaus-neumann.de

Ferienhaus Neumann F****
Das Ferienhaus liegt direkt am Breselenzer Mühlenbach. Vollausgestattete Küche mit Geschirrspüler und Essecke, Wintergarten mit Essstisch und Kamin, Terrasse in Südlage mit Möbeln, Markise und Grill für gemütliche Stunden. Sauna, Solarium und Swimmingpool vervollständigen das Urlaubsangebot in ländlich-idyllischer Lage.

Anz./Typ/Größe	1 FH 110 qm
Schlafplätze	5
Preis pro Nacht in €	
bei 1 bis 2 Übern.	53
bei 3 bis 6 Übern.	47
ab 7 Übernachtungen	44
Preis gilt für	2 Personen
jede weitere Person	7 €



FERIENWOHNUNGEN, FERIENHÄUSER

Anz./Typ./Größe	1 FH 65 qm 1 FW 55 qm
Schlafplätze	je 2 – 4
Preis pro Nacht in €	–
bei 1 bis 2 Übern.	–
bei 3 bis 6 Übern.	34 30
ab 7 Übernachtungen	34 30
Preis gilt für	4 Personen
jede weitere Person	– €

Ferienhaus – Ferienwohnung

Urlaub im östl. Teil der Lüneburger Heide inmitten der Elbtalau. Ideale Möglichkeiten zum Radfahren, Wandern u. Angeln. FH + FW komplett eingerichtet. Sep. Eingänge, Terrassen mit Liegewiese, Pkw-Stellplätze, Fahrräder, Landwurst/Kartoffeln aus eigener Herstellung.



Damnatz (Elbe)

Erika Schulz
Rosenstr. 5
29472 Damnatz
Tel. 05865/4 41
o. 98 88 70
schulzato@aol.com



Anz./Typ./Größe	1 FH 65 qm
Schlafplätze	2
Preis pro Nacht in €	–
bei 1 bis 2 Übern.	–
bei 3 bis 6 Übern.	–
ab 7 Übernachtungen	48
Preis gilt für	2 Personen
jede weitere Person	– €

Haus Elbtalau F *****

Sehr ruhiges, direkt am Elbdeich gelegenes, modern eingerichtetes Ferienhaus mit 65 qm. 5-Sterne-Komfort für 2 Personen. Frühstückstresen, Bademäntel, Fön, TV, DVD, W-LAN, Brötchen- und Zeitungsservice, barrierefrei. Eigene Terrasse, Liegestühle, Grill und Fahrräder. Uргemütlich auch im Winter.



Damnatz/ Kamerun

Cornelia Schmidt
Kamerun 1
29472 Damnatz
Tel. 05865/98 89 79
www.ferienhaus-elbtalauen.de



Anz./Typ./Größe	1 FH 45 qm
Schlafplätze	2
Preis pro Nacht in €	–
bei 1 bis 2 Übern.	–
bei 3 bis 4 Übern.	–
ab 5 Übernachtungen	42
Preis gilt für	2 Personen
jede weitere Person	– €

Kamerun NR. ZWEI F *****

Am Elbdeich gelegenes, exklusiv ausgestattetes Ferienhaus. 5-Sterne-Komfort für 2 Etagen. 45 qm Wohnfläche bieten genügend Platz. Komplett Ausstattung mit Geschir, Hand- und Badetüchern, Bademänteln, Fön und Bettwäsche, TV, DVD, W-LAN, Brötchen- und Zeitungsservice. 2 eigene Terrassen, Strandkorb, Liegestühle, Grill und Fahrräder. Großer Garten am Haus.



Damnatz/ Kamerun

Cornelia Schmidt
Kamerun 2
29472 Damnatz
Tel. 05865/98 89 79
www.kamerun-elbe.de



Anz./Typ./Größe	1 FH 70 qm
Schlafplätze	2
Preis pro Nacht in €	–
bei 1 bis 2 Übern.	–
bei 3 bis 6 Übern.	–
ab 7 Übernachtungen	48
Preis gilt für	2 Personen
jede weitere Person	– €

Kamerun NR. VIER F *****

Am Elbdeich gelegenes 5-Sterne-Design Ferienhaus. Exkl. Komfort auf 2 Etagen mit 70 qm Wohnfl. Komplettausstattung mit Hand- und Badetüchern, Bademänteln, Fön und Bettwäsche, TV im Wohn- und Schlafzimmer, sep. Schachzimmer, W-LAN, Brötchen und Zeitungsservice, Balkon, Terr. u. ca. 1000 qm großer Garten.



Damnatz/ Kamerun

Cornelia Schmidt
Kamerun 4
29472 Damnatz
Tel. 05865/98 89 79
www.wendland-damnatz.de



Anz./Typ./Größe	1 FH 70 qm
Schlafplätze	2
Preis pro Nacht in €	–
bei 1 bis 2 Übern.	–
bei 3 bis 6 Übern.	–
ab 7 Übernachtungen	52
Preis gilt für	2 Personen
jede weitere Person	– €

Kamerun NR. FÜNF F *****

Am Elbdeich gelegenes 5-Sterne-Design Ferienhaus. 2009 fertiggestellt. Modernster Komfort auf 2 Etagen, 70qm für 2 Personen. Komplett ausgestattet, TV, DVD, W-LAN, Handtücher, Bettwäsche, Bademäntel, Fön, Einbauküche, Schlafzimmer, sep. Schlafzimmer f. getrennt Schlafende, Balkon, Terrasse, großer Garten ca. 1000qm.



Damnatz/ Kamerun

Cornelia Schmidt
Kamerun 5
29472 Damnatz
Tel. 05865/98 89 79
www.elbe-elbe.de



Anz./Typ./Größe	1 FW**** 80qm 1FW 60qm
Schlafplätze	4 – 6 3 – 4
Preis pro Nacht in €	–
bei 1 bis 2 Übern.	40 40
bei 3 bis 6 Übern.	38 35
ab 7 Übernachtungen	35 30
Preis gilt für	4 Personen
jede weitere Person	5 €

Elbhof Zipoll F *****

Nutzen Sie die unberührte Natur der Elbtalau für Wanderungen, Fahrradtouren und Spaziergänge. Wir bieten Ihnen Ferienwohnungen und Zimmer mit geschmackvoller und funktionaler Einrichtung, damit Sie sich auch im Urlaub sofort wie zu Hause fühlen können. Ein sonniger Garten mit Terrasse und Grill lädt zum Entspannen ein. Wir freuen uns auf Ihren Besuch!



Grippel

Friedegunde Zipoll
Dannenberger Str. 15
OT Grippel
29484 Langendorf
Tel. 05882/4 39
www.elbhof-zipoll.de



Anz./Typ./Größe	1 FH 45 qm
Schlafplätze	2
Preis pro Nacht in €	–
bei 1 bis 2 Übern.	–
bei 3 bis 6 Übern.	36
ab 7 Übernachtungen	33
Preis gilt für	2 Personen
jede weitere Person	– €

Exklusives Ferienhaus

Ruhige Waldrandlage, 45 qm, komfortabel eingerichtet. Küche, Bad, Sauna, SAT-TV, Radio, Telefon. Wäsche wird gestellt. Fahrradverleih, Terrasse mit Liegestühlen und Grill. Waldschwimmbad, Tennisplätze und 18-Loch-Golfplatz befinden sich in 2 km Entfernung. Von Okt. bis März keine Vermietung.



Gülden

Brigitte Königsmann
OT Gülden
Bergmannsstieg 4-6
29499 Zernien
Tel. 05863/18 32



Anz./Typ./Größe	1 FH 33qm 1 FW 64qm
Schlafplätze	3 – 5
Preis pro Nacht in €	–
bei 1 bis 2 Übern.	48 – 60
bei 3 bis 6 Übern.	44 – 55
ab 7 Übernachtungen	41 – 50
Preis gilt für	2 Personen
jede weitere Person	a.A. €

Tagungshaus Laase

Unsere Ferienwohnungen verfügen über 2 bis 4 Schlafplätze und sind ausgestattet mit DU/WC, SAT-TV und CD-Player. Der Blumen-garten hat Sonnen- und Schattenplätze. Verlangen Sie unseren Hausprospekt oder besuchen Sie uns im Internet unter www.tagungshaus-laase.de!



Laase

M. Pauschert/L. Renk
OT Laase
Steindamm 2
29484 Langendorf
Tel. 05882/98 79 30
Fax 98 79 31



**Langendorf**

Fam. Deegen
Elbuferstraße 104
29484 Langendorf
Tel. 05865/5 80
Fax 05865/9 80 10 24
www.elbtalwohnungen.de

Erholung auf dem Lande

Gemütliche Ferienwohnung mit weitem Blick auf Wald und Flur, Balkon, und 3 große Ferienwohnungen im umgebenen Bauernhaus mit Sitzecken auf dem Hof und im Garten. Spielmöglichkeiten für Kinder, ruhige Lage, Grillplatz, Sauna, Tischtennisraum, Fahrräder, SAT-TV.



Anz./Typ/Größe	4 FW	67 qm
Schlafplätze	4 – 5	
Preis pro Nacht in €	–	
bei 1 bis 2 Übern.	50	
bei 3 bis 6 Übern.	42	
ab 7 Übernachtungen	38	
Preis gilt für jede weitere Person	2 Personen 5 €	

**Langendorf**

Gudrun Deegen-Hoppe
Elbuferstr. 109
29484 Langendorf
Tel. 05865/12 32 (ab 17 h)
deegen-hoppe@gmx.de
www.haus-in-der-elbtal-lae.de

Haus in der Elbtal-lae F ****

Größzügige FeWo mit herrlichem Blick über Elbe und Elbtalauen in ruhiger Waldrandlage. Haus auf 3500 qm. Großer Garten, eigene Terrasse, Tischtennis, Grill, Carport, Sauna. Ideal für Radtouren, Wanderungen, Ornithologen. Sep. Eingang, gr. Wohnzimmer auf der Südseite.



Anz./Typ/Größe	1 FW	70 qm
Schlafplätze	4	
Preis pro Nacht in €	–	
bei 1 bis 2 Übern.	43	
bei 3 bis 6 Übern.	38	
ab 7 Übernachtungen	2 Personen 5 €	
Preis gilt für jede weitere Person	5 €	

**Langendorf**

Heidi zur Linde
Am Kühlenberg 11
29484 Langendorf
Tel. 05865/12 00,
Fax 98 88 18
www.haus-zur-linde.de

Haus zur Linde F ****

– Im Sandkasten der Natur. Exkl. FEWO mit Balkon und Panoramablick. Auf dem 1500 qm großen Grundstück mit direktem Zugang zur Elbe befinden sich mehrere Sonnen- und Schattenplätze zum Unterhalten, Grillen, Räuchern oder einfach nur zum Entspannen. Für Fahrräder steht ein Pavillon zur Verfügung.



Anz./Typ/Größe	1 FW	80 qm
Schlafplätze	2	
Preis pro Nacht in €	–	
bei 1 bis 2 Übern.	45	
bei 3 bis 6 Übern.	40	
ab 7 Übernachtungen	40	
Preis gilt für jede weitere Person	2 Personen 5 €	

**Prisser**

Heidmarie Mathias
OT Prisser, Uelzener Str. 43
29451 Dannenberg (Elbe)
Tel. 05861/67 69
Fax 05861/98 63 03
www.landhausheidi.de

Landhaus Heidi

Natur und Ruhe am Stadtrand von Dannenberg genießen, Terrasse, große Liegewiese, Fischteich, großzügiger Wohnraum, vollausgestattete Küche, Bad und 2 Schlafzimmer, 45 qm komfortabel eingerichtet für 2 – 5 Personen. Wir sind 365 Tage da, auch Weihnachts- und Silvester.



Anz./Typ/Größe	1 FW 1 FH	45 qm
Schlafplätze	5	
Preis pro Nacht in €	–	
bei 1 bis 2 Übern.	45	
bei 3 bis 6 Übern.	40	
ab 7 Übernachtungen	40	
Preis gilt für jede weitere Person	2 Personen 10 €	

**Prisser**

Ingrid Kwiotek
Birkenweg 4
29451 Dannenberg (Elbe)
Tel. 05861/14 50

Ferienwohnung Kwiotek

Größzügige Ferienwohnung im Obergeschoss eines EFH in ruhiger Stadtrandlage. Gepflegte Ausstattung mit 2 Schlafzimmern, Wohnzimmer mit SAT-TV, Küche und Bad. Ein überdachter Süd-West-Balkon und Sitzecken im Garten bieten Ruhe und Erholung.



Anz./Typ/Größe	1 FW	80 qm
Schlafplätze	4	
Preis pro Nacht in €	–	
bei 1 bis 2 Übern.	40	
bei 3 bis 6 Übern.	36	
ab 7 Übernachtungen	34	
Preis gilt für jede weitere Person	2 Personen 5 €	

**Quickborn**

Gerda Pühl
OT Quickborn
Kiefernweg 1
29476 Gusborn
Tel. 05865/2 07

Komfort-FW Pühl F ****

Geschmackvoll eingerichtete Ferienwohnung, 80 qm für 2 – 3 Personen. Ruhige Waldrandlage. Größzügiges Wohn-Esszimmer mit SAT-TV, Radio. Großes Schlafzimmer, Einbau-Küche, DU-Bad, Terrasse mit Sitzmöbeln, Liegen, Fahrräder. Nichtraucherwohnung.



Anz./Typ/Größe	1 FW	80 qm
Schlafplätze	3	
Preis pro Nacht in €	–	
bei 1 bis 2 Übern.	35	
bei 3 bis 6 Übern.	35	
ab 7 Übernachtungen	35	
Preis gilt für jede weitere Person	2 Personen a.A. €	

**Quickborn**

Renate Wojahn
OT Quickborn
Am Mühlenberg 25
29476 Gusborn
Tel. 05863/4 83
o. 0160/95048031

Ferienwohnung Wojahn

45 qm, Radio, SAT-TV, Telefon, eigene Terrasse, herrlicher 3 km weiter Fernblick, großer gepflegter Garten am Rande eines idyllischen Bauerndorfes, direkt am Wald, Elbnähe, Fahrräder. Ideal für 2 Personen.



Anz./Typ/Größe	1 FW	45 qm
Schlafplätze	2	
Preis pro Nacht in €	–	
bei 1 bis 2 Übern.	40	
bei 3 bis 6 Übern.	34	
ab 7 Übernachtungen	30	
Preis gilt für jede weitere Person	2 Personen – €	

**Riebrau**

Karl Wichtendahl
OT Riebrau 2
29499 Zernien
Tel. 05863/2 94
Fax 14 58

Ferienwohnung Wichtendahl

Wir bieten Ihnen Ruhe und Erholung. Das 1997 neu errichtete Fachwerkdoppelhaus mit Terrasse befindet sich in der Nähe eines Golfplatzes und Waldbades mit Tennisplatz. Ein ideales Gebiet für Wanderungen, Radtouren und Reiterferien. Bitte Hausprospekt anfordern.



Anz./Typ/Größe	2 FW	90 qm
Schlafplätze	6	
Preis pro Nacht in €	–	
bei 1 bis 2 Übern.	55 – 67	
bei 3 bis 6 Übern.	44 – 54	
ab 7 Übernachtungen	44 – 54	
Preis gilt für jede weitere Person	4 – 6 Personen a.A. €	

FERIENWOHNUNGEN, FERIENHÄUSER

Anz./Typ./Größe	1 FW	104 qm
Schlafplätze	8	
Preis pro Nacht in € bei 1 bis 2 Übern.	55 – 75	
bei 3 bis 6 Übern.	42 – 48	
ab 7 Übernachtungen	41	
Preis gilt für jede weitere Person	3 Personen	8 €

Seepension Abraham
 Individuelle FeWo direkt am Gümser See. 6 Räume und eigene Terrasse, Partierreim Niedersachsenhaus. Privater Bade- und Angelsteig, Ruderboot. Eine Wiese mit Grillplatz lädt Naturliebhaber, Radler, Wanderer, Zelter, Träumer und Aktive zum Verweilen ein. Nur 1 km zur Elbe. Behindertengruppen herzlich willkommen (auch Pensionszimmer).



Seedorf
 Elisabeth Abraham
 Seedorf 8
 29451 Dannenberg (Elbe)
 Tel. 05861/3 23 oder
 0160/98 02 95 99
 www.seepension-abraham.de



Anz./Typ./Größe	1 FW	54 qm
Schlafplätze	4	
Preis pro Nacht in € bei 1 bis 2 Übern.	40	
bei 3 bis 6 Übern.	36	
ab 7 Übernachtungen	33	
Preis gilt für jede weitere Person	4 Personen	– €

Hof Möhring
 Gemütliche 54 qm große Wohnung im alten Stallgebäude auf dem Bauernhof. Sie ist komfortabel eingerichtet mit separatem Garten und Terrasse mit Pavillon. Der weitläufige Hof mit seinen Haus- und Nutztieren bietet Kindern Raum für Entdeckungen und Erwachsenen einen Ort zur Erholung.



Seedorf
 Johanna Möhring
 Seedorf 1
 29451 Dannenberg (Elbe)
 Tel. 05861/97 91 11
 Fax 97 91 22
 www.hof-moehring.de



Anz./Typ./Größe	1 FW	90 qm	1 FW	54 qm
Schlafplätze	2 – 4		2	
Preis pro Nacht in € bei 1 bis 2 Übern.	–		–	
bei 3 bis 6 Übern.	51 – 63		40	
ab 7 Übernachtungen	48 – 58		36	
Preis gilt für jede weitere Person	1–4 Pers.	2–3 Pers.	a.A. € –	

Ferien im hist. Fachwerkhaus
 Genießen Sie Urlaubsfreuden in unseren geschmackvoll und mit viel Liebe zum Detail, eingerichteten Fewos. Die ebenerdigen Wohnungen befinden sich in renovierten Fachwerkhäusern und liegen auf einem großen parkartigen Grundstück mit altem Baumbestand und vielen Rosen. Sie verfügen über eigenen Garten oder eine Terrasse. Das angrenzende Biosphärenreservat der Elbe ist ideal für Naturbeobachtungen, Radfahren und Wandern.



Seedorf
 Nithammer-Kruse
 29451 Dannenberg (Elbe)
 Tel. 05861/76 27
 Fax 98 39 22
 www.nithammer-kruse.de



Anz./Typ./Größe	1 FH	96 qm
Schlafplätze	5 – 7	
Preis pro Nacht in € bei 1 bis 2 Übern.	89/75	
bei 3 bis 6 Übern.	70/68/67/66	
ab 7 Übernachtungen	a.A.	
Preis gilt für jede weitere Person	2 Personen	7,50 €

Das Blaue Fachwerkhaus am Jaetzeldiech
 Das im traditionellen Stil errichtete „Blaue Fachwerkhaus am Jaetzeldiech“ – urgemütlich mit Antiquitäten eingerichtet – bietet verwöhnten Großstädtern jeglichen Komfort. Es fehlt an nichts und die Umgebung mit Feldern und Wäldern lädt zum Relaxen und zu Aktivitäten ein. Lassen Sie die Seele baumeln.



Splietau
 Eichenweg 23a
 29451 Dannenberg (Elbe)
 Vermietung: Heidrun Matzen
 Paul-Sorge-Str. 180 L
 22455 Hamburg
 Tel. 040/5 52 34 75
 Fax 040/5 55 44 21



Anz./Typ./Größe	1 FH	96 qm
Schlafplätze	6 – 8	
Preis pro Nacht in € bei 1 bis 2 Übern.	86 – 68	
bei 3 bis 6 Übern.	62 – 56	
ab 7 Übernachtungen	55	
Preis gilt für jede weitere Person	6 Personen	7 €

Ferienhaus Frost
 840 qm Waldgrundstück, Gasheizung, 1 Wohnraum mit Kamin, 4 Schlafräume, Bad/2 WC, Spiele, Tischtennis, Grill, Sandkiste, Wander- und Fahrradkarten, Fahrräder, Waschmaschine. Freibad, Tennis, Golf 300m, Läden 500m. Hausprospekt.



Zernien
 Wacholderweg 1
 29499 Zernien
 Post: Ingrid Frost
 Edwin-Scharff-Ring 66
 22309 Hamburg
 Tel./Fax 040/6 30 94 10
 i.frost.hh@treenet.de



Bildende Seite
Name und Anschrift
Ihrer Unterkunft

H = Hotel
G = Gasthof
P = Pension
PZ = Privatzimmer
R = Reiterhof

Unterkunftsart
Bettenanzahl
Einzelzimmer (E) mit separater Ausstattung
Uf/Tag P. Pers. in € im E.
Doppelzimmer (D) mit separater Ausstattung
Uf/Tag P. Pers. in € im D.
Kinzelbett (K), Zweibett (Z)
Aufpreis für Halbpension in €
Aufpreis für Vollpension in €
Saal bzw. Tagungsräume
Fernseher (TV), Telefon (T) im Zimmer

29451 Dannenberg (Elbe) Planquadrat: F 3, Seite 98/99													
	Hotel Alter Markt, Fam. Kölln, Am Markt 9 Tel. 05861/7880 o. 345, Fax 7836 www.hotel-gundelfinger.de	H	15	3EH	59-69	6DH	44,50	K Z	12	20	70	TV T	Hotel-Restaurant, W-Lan im Hotel Ladestation für Elektroräder 'Sommerhaus
44	Hotel-Restaurant Birkenhof, Fam. Sonntag-Barknik Marschtorstr. 27, Tel. 05861/2441 o. 2245 Fax 2277, www.birkenhof-dannenberg.de	H	15	1EH	45	7DH	32,50	Z	a.A.	a.A.	100	TV T	
	Hotel-Restaurant Alle Post, Fam. Wagner Marschtorstr. 6, Tel. 05861/986355, Fax 986357 www.altepost-dannenberg.de	H G	28	-	46	14DH	35	K Z	8,50	a.A.	150	TV T	
44	Hotel Marschor, Udo Daesch, Marschtorstr. 43, Tel. 05861/4378, Fax 8722, www.daesch.de	H	14	-	49-59	7DH	34,50 -39,50	K Z	-	-	-	TV T	Sauna, Terrasse, W-LAN im Hotel kostenfrei
	Hotel-Restaurant Schützenhaus, Fam. Wagner Lüchower Str. 67, Tel. 05861/8528, Fax 979749 www.schuetzenhaus-dannenberg.de	H	10	5EH	40	5DH	30	K Z	8,50	a.A.	350	TV	
	Privatzimmer Quitschau, Helgard Quitschau Memeler Str. 10, Tel. 05861/7183	PZ	4	1EX	22	2DX	22-26	K Z	-	-	-	TV	ab 3 Nächten
OT Nebenstedt Planquadrat: F 3, Seite 98/99													
	Privatzimmer Thieße, Fam. Thieße, Heider Str. 3 Tel. 05861/6042 oder 0178/9365050	PZ	3	-	-	1MH	31-36	Z	-	-	-	TV	W-LAN, Balkon, Parkplatz
OT Seedorf Planquadrat: F 3, Seite 98/99													
49	Pension Abraham, Elisabeth Abraham, Seedorf 8 Tel. 05861/323 o. 0160/98 02 95 99 www.seepension-abraham.de	PZ	7	1EX	24-29	3DX	24-29	K Z	-	-	-	-	direkt am Gümser See, frische Brötchen TV in der Diele, auch FeWo,
OT Tramm Planquadrat: E 4, Seite 98/99													
	Hotel Zur Landdrostei, Rolf Hagemann An der Bundesstr. 248 Nr. 5 Tel. 05861/2793, Fax 2624 www.hotel-restaurant-zur-landdrostei.de	H	9	1EH	ab 34,50	4DH	ab 29,50	Z	a.A.	a.A.	70	TV	Restaurant mit bayrischen und norddeutschen Spezialitäten
OT Tripkau Planquadrat: E 3, Seite 98/99													
	Pension Barge, Fam. Barge, Tripkau 16 Tel. 05861/2549	P	4	-	-	2D	22	Z	-	-	-	TV	
29472 Damnitz/Elbe Planquadrat: F 3, Seite 98/99													
44	Hotel-Restaurant Steinhagen, Bianca Kresin Am Elbdeich 6, Tel. 05865/554, Fax 1419 www.hotelsteinhagen.de	H	14	1EH	40	6DH	25 -34	K Z	a.A.	a.A.	120	TV	direkt am Elbdeich, Wanderer, Radler und Ornithologen herzlich willkommen, App. für
45	Hotel garni Sonnenhof, Fam. Dahmen Achter Höfe 5, Tel./Fax 05865/1575 www.sonnenhof-elbe.de	HG	10	1EH	30-35	4DH	25-30	K Z	-	-	-	TV	Interessant für Radler, Wanderer, Ornitholog. Balkone mit Fernblick, 100m bis zum Deich
29476 Gusborn/OT Quickborn Planquadrat: G 3, Seite 98/99													
	Quickborner Jägerhof, Elisabeth Jaß Hauptstr. 9, Tel. 05865/247	G	14	-	30-40	5DH 10B	27,50 -35	K Z	7	a.A.	200	-	TV im Aufenthaltsraum
29479 Jameln/OT Langenhorst Planquadrat: F 4, Seite 98/99													
	Privatzimmer Fox, Irmaut Fox, Langenhorst 9 Tel. 05864/603, www.privatpension-fox.de	PZ	8	2EX	15 -25	3DX	15 -25	K Z	-	-	12	-	TV im Aufenthaltsraum, auch für eine Nacht auch FeWo
29481 Karwitz/OT Lenzen Planquadrat: E 3, Seite 98/99													
	Drei Eichen Ranch, Fam. Bülter An der Kirche 4, Tel./Fax 05861/8606	PZ	2	-	-	1DH	20-22	-	-	-	-	TV	auch für 1 Nacht, Wohnmobilstellplatz
29484 Langendorf/OT Grippel Planquadrat: H 4, Seite 98/99													
47	Elbhof Zipoll, Friedegunde Zipoll Dannenberg Str. 15, Tel. 05882/439, www.elbhof-zipoll.de	PZ	4	1EX	25	2DX	25	K Z	5	-	-	TV	auch FeWo
29499 Zernien Planquadrat: C 4, Seite 98/99													
44	Hotel-Restaurant „Zur Deutschen Eiche“, Lühr & Homolka, An der Bundesstr. 10, Tel. 05863/201	H	18	1EX	35	7DH 1DX	27,50	Z	a.A.	a.A.	300	TV	
OT Gülden Planquadrat: C 4, Seite 98/99													
	Reiterpension Güldenhof, H.-C. Dörr An der Kirche 9, Tel. 05863/1371, Fax 1244, www.gueldenhof.de	P	7	1EH	28-30	3DH	21-24	Z	12,50	-	20	TV	auch FeWo

Bildende Seite
Name und Anschrift
Ihrer Unterkunft

FW = Ferienwohnung
FH = Ferienhaus

Ferienwohnung (FW) bzw. -haus (FH)
max. Personenzahl
Größe in qm
Anzahl der WZ
Anzahl der Schlafräume
Anzahl der Wohn-/Schlafzimmer
Küche/KB (K), Zusatzschlafplätze
sep. Küche (K), Kochnische (KN)
Dusche/WC (D), Bad/WC (B)
Preis pro Nacht in €
bei 1 bis 2 Übern./bei 3 bis 6 Übern./ab 7 Übern.
Zuschlag für jede weitere Person
Strom (S), Wasser (W), Heizung (H), a. Verbräuch
Bettwäsche/handliche Utensilien
Fensterher (FV), Telefon (T)

29451 Dannenberg (Elbe) Planquadrat: F 3, Seite 98/99

	Ferienwohnung Leufert, Marianne Leufert Berliner Str. 19, Tel. 05861/7202	1FW	4	68	2	1	-	K	D	-/35/35	2	5	Service plus	TV	Balkon, Geschirrspüler	
46	Ferienwohnung Michaelis F ★★★★★ Kurt Michaelis, Am Stadtbad 3 Tel. 05861/7459, www.fewo-michaelis.de	1FW	2	70	1	1	-	K	B	50/43/38	2	-	Service plus	TV	Carport, Hausprospekt Computer m. DSL-Flat CRS	
	Ferienwohnung Quitschau, Helgard Quitschau Memeler Str. 10, Tel. 05861/7183	1FW	5	65	-	-	2	K	D	-/39/36	2	6	Service plus	TV	CRS	
	Ferienwohnung Schuhmacher, Kirchgarten 1 20255 Hamburg, Tel. 040/4908918, k.g.schuhmacher@t-online.de	1FW	2	91	2	1	-	-	K	B	60/47/42	2	-	Service plus	TV	Balkon, Garage Waschmaschine CRS
	Ferienwohnung Stahlbock, Ingrid Stahlbock Osterweg 8, Tel. 05861/2468	1FW	4	45	1	-	1	-	K	D	-/35/32	2	5	Service plus	TV	Balkon, Wintergarten CRS

OT Breese i.d. Marsch Planquadrat: F 3, Seite 98/99

46	Ferienwohnung Hautog F ★★★★★ Breese i.d. Marsch 54, Post: Frank Hautog Göttinen 19, 29482 Küsten Tel. 05841/961733 www.ferienwohnung-elbtaue.eu	1FW	4	130	1	1	1	-	K	B	75/55/55	4	-	Service plus	TV	DSL-Internet, Loggia Parkplatz CRS
46	Ferienwohnung Schulz F ★★★★★ Margrit u. Uwe Schulz, Breese i.d. Marsch 5 Tel. 05861/4565, www.fewo-breese.de	1FW	4	80	2	1	-	Z	K	B	60/45/40	2	5	Service plus	TV	Sauna, Hausprospekt Garage CRS
	Ferienwohnung Hesebeck F ★★ Gerda Hesebeck, Breese i.d. Marsch 74 Tel. 05861/4400 u. 1645	1FW	2	30	-	-	1	Z	KN	D	33/28/23	2	5	Service plus	TV	sep. Eingang Frühstücksbalkon CRS

OT Nebenstedt Planquadrat: F 3, Seite 98/99

	Ferienwohnung Hahn, Manfred Hahn Gartower Str. 67, Tel. 05861/983872 c-m-hahn@t-online.de	1FW	10	120	3	1	-	K	D	40/36/33	2	5	Service plus	TV	auch Zimmer Waschmaschine CRS
--	---	-----	----	-----	---	---	---	---	---	----------	---	---	--------------	----	-------------------------------------

OT Penkefitz Planquadrat: F 2, Seite 98/99

	Ferienwohnung Krull, Herbert Krull Penkefitz 148, Tel./Fax 05861/2380	1FW	4	60	2	1	-	-	K	D	30/30/30	4	-	Service plus	TV	CRS	
	Hof Nr. 18, Fam. Lobedan, Penkefitz 18 Tel. 05861/1462, www.penkefitz18.de	1FH	4-6	120	3	2	1	Z	K	D	70/65/60	4	6	-	•	TV	ornitholog. interessant Geschirrsp., Eibnähe CRS
	Vür'n Diek, Gisela Siemer, Penkefitz 154 Tel. 05861/2954, www.penkefitz.de	1FH	2	30	1	1	-	Z	KN	D	30-48/ 30/30	2	-	Service plus	TV	CRS	
	„Strachauer Rad“, Heidrun Weislo Penkefitz 152, Tel./Fax 05861/2924 www.penkefitz.de	1FH	2	40	-	-	1	-	K	D	40/35/32	2	-	Service plus	TV	Waschmaschine CRS	

OT Prisser Planquadrat: E 3, Seite 98/99

48	Ferienwohnung Kwiotek, Ingrid Kwiotek Birkenweg 4, Tel. 05861/1450	1FW	4	80	2	1	-	Z	K	B	40/36/34	2	5	Service plus	TV	CRS
48	Landhaus Heidi, Heidemarie Mathias Uelzener Str. 43, Tel. 05861/6769, Fax 986303 www.landhausheidi.de	1FW 1FH	5	45	2	1	1	K	KN	D	45/40/40	2	10	Service plus	TV	CRS

OT Schmarsau Planquadrat: E 3, Seite 98/99

	Ferienwohnung Zimmermann Karin Zimmermann, Schmarsauer Str. 27 Tel. 05861/1761, www.fewo-dannenberg.de	1FW	2-4	65	1	1	1	K	B	44/40/37	2	4	Service plus	TV	Musikanlage, W-LAN T
--	--	-----	-----	----	---	---	---	---	---	----------	---	---	--------------	----	-------------------------

OT Seedorf Planquadrat: F 3, Seite 98/99

49	Elisabeth Abraham, Seedorf 8 Tel. 05861/323 oder 0160/98 02 95 99 www.seepension-abraham.de	1FW	10	104	5	1	1	K	D	55-75/ 42-48/ 41	3	8	H	-	TV	auch Pensionszimmer direkt a. Gümser See CRS
49	Hof Möhring, Johanna Möhring, Seedorf 1 Tel. 05861/979111, Fax 979122 www.hof-moehring.de	1FW	4	54	1	-	1	K	D	40/36/33	1-4	-	Service plus	TV	CRS	
49	Ferienwohnungen Nithammer-Kruse Seedorf 2, Tel. 05861/7627, Fax 983922 www.nithammer-kruse.de	1FW 1FW	4 2	90 54	2 1	1 1	- -	K K	D D	-/51-63/ 48-58 -/40/36	2-4 2	a.A. S	Service plus	- TV	CRS	

OT Splietau Planquadrat: F 3, Seite 98/99

49	Das Blaue Fachwerkhaus am Jeetzeldeich Eichenweg 23a, Vermietung: Heidrun Matzen Paul-Sorge-Str. 180 L, 22455 Hamburg Tel. 040/5523475, Fax 040/5554421 www.blaues-haus-splietau.de	1FH	5-7	96	4	1	-	K	D	89/75 70/68/67/66 a.A.	2	7.50	-	•	TV	Geschirrsp., Waschm. Balkon, Terr., Parkpl. CRS
----	---	-----	-----	----	---	---	---	---	---	------------------------------	---	------	---	---	----	---

Bildende Seite
Name und Anschrift
Ihrer Unterkunft

FW = Ferienwohnung
FH = Ferienhaus

Ferienwohnung (FW) bzw. -haus (FH)
max. Personenzahl
Größe in qm
Anzahl der Schlafräume
Anzahl der Wohnräume
Anzahl der Wohn-/Schlafräume
Klebebett (K) Zuseelbett (Z)
sep. Küche (K), Kochnische (KN)
Dusche/WC (D), Bad/WC (B)
Preis pro Nacht in €
bei 1 bis 2 Übern. bei 3 bis 6 Übern./ab 7 Übern.
Zuschlag für jede weitere Person
Strom (S), Wasser (W), Heizung (H) n. Verbrauch
Betriebs-/Hauswäscher bitte mitbringen
Fernseher (TV), Internet (I)

29451 Dannenberg (Elbe)/OT Streetz Planquadrat: E 3, Seite 98/99

46	Lindenhof, Fam. Streese-Schröder Kastaniellenalée 14 Tel. 05861/8521, Fax 985056	3FW 1FH	4	65- 100	2	1	-	-	K	Z	K	D	-/46/43 -/56/53	2	7	Service plus	TV	1 Nichtraucher FW [Icons]
----	--	------------	---	------------	---	---	---	---	---	---	---	---	--------------------	---	---	--------------	----	------------------------------

29472 Damnatz (Elbe) Planquadrat: F 3, Seite 98/99

46	Ferienappartements Drave Manfred u. Renate Drave, Achter Höfe 32 Tel. 05865/897, Fax 1330, www.drave-damnatz.de	4FW	2-6	27-80	1-3	0-2	0-2	K	K	K	D	B	36-61 32-56 29-54	2-6	-	Service plus	TV	[Icons]
----	---	-----	-----	-------	-----	-----	-----	---	---	---	---	---	-------------------------	-----	---	--------------	----	---------

	Ferienwohnung Möller, Herta Möller Barnitzer Str. 10, Tel. 05865/1543 www.elbtal-fewo-moeller.de	1FW	3	75	1	1	-	K	Z	K	B	D	35/35/35	2	10	Service plus	-	[Icons]
--	--	-----	---	----	---	---	---	---	---	---	---	---	----------	---	----	--------------	---	---------

47	Ferienhaus u. -wohnung Schulz, Erika Schulz Rosenstr. 5, Tel. 05865/441 o. 988870	1FW 1FH	4	65/55	2	1	1	K	KN	K	D	D	-/30/30 -/34/34	4	-	Service plus	TV	[Icons]
----	--	------------	---	-------	---	---	---	---	----	---	---	---	--------------------	---	---	--------------	----	---------

OT Kamerun Planquadrat: F 3, Seite 98/99

47	Haus Elbtalaua F ★★★★★ C. Schmidt, Kamerun 1, Tel. 05865/988979 www.ferienhaus-elbtalauen.de	1FH	2	65	1	1	-	-	K	D	D	D	-/48	2	-	Service plus	TV	W-LAN [Icons]
----	--	-----	---	----	---	---	---	---	---	---	---	---	------	---	---	--------------	----	------------------

47	Kamerun NR. ZWEI F ★★★★★ C. Schmidt, Kamerun 2, Tel. 05865/988979 www.kamerun-elbe.de	1FH	2	45	1	1	-	-	K	D	D	D	-/42/42	2	-	Service plus	TV	W-LAN ab 5 Übernachtungen [Icons]
----	---	-----	---	----	---	---	---	---	---	---	---	---	---------	---	---	--------------	----	---

47	Kamerun NR. VIER F ★★★★★ C. Schmidt, Kamerun 4, Tel. 05865/988979 www.wendland-damnatz.de	1FH	2	70	2	1	-	-	K	D	D	D	-/48	2	-	Service plus	TV	W-LAN [Icons]
----	---	-----	---	----	---	---	---	---	---	---	---	---	------	---	---	--------------	----	------------------

47	Kamerun NR. FÜNF F ★★★★★ C. Schmidt, Kamerun 5, Tel. 05865/988979 www.elbe-elbe.de	1FH	2	70	2	1	-	-	K	D	D	D	-/52	2	-	Service plus	TV	W-LAN [Icons]
----	--	-----	---	----	---	---	---	---	---	---	---	---	------	---	---	--------------	----	------------------

29476 Gusborn/OT Quickborn Planquadrat: G 3, Seite 98/99

	Ferienwohnung Anderseck, Gudrun Anderseck Am Kosakenweg 5, Tel. 05865/661	1FW	3	72	1	-	1	-	K	D	D	D	42/40/35	2	10	Service plus	TV	Terrasse [Icons]
--	--	-----	---	----	---	---	---	---	---	---	---	---	----------	---	----	--------------	----	---------------------

	Ferienwohnung Bellahn, Hanna Bellahn Dorfstr. 6, Tel. 05865/254	1FW	4	75	2	1	-	-	K	K	D	D	38-50/ 38-50/ 38-50	2	5	S	-	TV	Terrasse, Gartenmöb. [Icons]
--	--	-----	---	----	---	---	---	---	---	---	---	---	---------------------------	---	---	---	---	----	---------------------------------

	Ferienwohnung Kadenbach F ★★ W. Kadenbach, Birkenweg 14, Tel. 05865/698	1FW	4	65	1	1	1	K	Z	K	D	D	40/38/38	2	a.A.	Service plus	TV a.A.	Terrasse, Gartenmöb. [Icons]
--	--	-----	---	----	---	---	---	---	---	---	---	---	----------	---	------	--------------	---------	---------------------------------

48	Ferienwohnung Pühl F ★★ ★, Gerda Pühl Kiefernweg 1, Tel. 05865/207	1FW	3	80	1	1	-	-	Z	K	D	D	-/35/35	2	a.A.	Service plus	TV	[Icons]
----	---	-----	---	----	---	---	---	---	---	---	---	---	---------	---	------	--------------	----	---------

	Ferienwohnung Stelling, Roswitha Stelling Am Wolkenfeld 18, Tel. 05865/257	1FW	2	25	-	-	1	-	KN	D	D	D	15/15/15	2	-	S	-	-
--	---	-----	---	----	---	---	---	---	----	---	---	---	----------	---	---	---	---	---

48	Ferienwohnung Wojahn, Renate Wojahn Am Mühlenberg 25, Tel. 05865/483 oder 0160/95048031	1FW	2	45	-	-	1	-	K	B	D	D	40/34/30	2	-	Service plus	TV	Terrasse [Icons]
----	---	-----	---	----	---	---	---	---	---	---	---	---	----------	---	---	--------------	----	---------------------

29479 Jameln Planquadrat: F 4, Seite 98/99

	Ferienhaus Gerlach, Dobro 15, Post: Hans-Joachim Gerlach, Ostpreussenstr. 6 29459 Clenze, Tel./Fax 05844/7136	1FH	4	120	2	1	-	-	K	D	B	D	-/45	4	-	-	•	TV	[Icons]
--	---	-----	---	-----	---	---	---	---	---	---	---	---	------	---	---	---	---	----	---------

OT Breselenz Planquadrat: E 4, Seite 98/99

46	Ferienhaus Neumann F ★★★★★ Fam. Neumann, Meisterstr. 21 Tel./Fax 05864/1537, www.ferienhaus-neumann.de	1FH	5	110	2	2	-	-	K	K	D	D	53/47/44	2	7	S	-	TV	[Icons]
----	--	-----	---	-----	---	---	---	---	---	---	---	---	----------	---	---	---	---	----	---------

29481 Karwitz Planquadrat: E 3, Seite 98/99

	Ferienwohnung Köpke, Irene Köpke Carl-Meyer-Str. 19, 29481 Karwitz Tel. 05861/2196	1FW	4	50	2	1	-	-	K	D	D	D	32/25/25	2	5	Service plus	TV	Balkon, Sauna [Icons]
--	--	-----	---	----	---	---	---	---	---	---	---	---	----------	---	---	--------------	----	--------------------------

29484 Langendorf Planquadrat: G 3, Seite 98/99

48	Erholung auf dem Lande, Fam. Deegen Elbuferstr. 104, Tel. 05865/580, Fax 9801024 www.elbtalwohnungen.de	4FW	5	67	2	1	-	-	K	Z	K	D	B	50/42/38	2	5	Service plus	TV	[Icons]
----	---	-----	---	----	---	---	---	---	---	---	---	---	---	----------	---	---	--------------	----	---------

48	Haus in der Elbtalaua F ★★ ★ Gudrun Deegen- Hoppe, Elbuferstr. 109, Tel. 05865/1232 (ab 17 Uhr) deegen-hoppe@gmx.de www.haus-in-der-elbtalaua.de	1FW	4	70	2	1	-	-	K	Z	K	D	D	-/43/38	2	5	Service plus	TV	Elbblück [Icons]
----	---	-----	---	----	---	---	---	---	---	---	---	---	---	---------	---	---	--------------	----	---------------------

	Ferienhaus am Wald, Christiane Gräf Elbuferstr. 66, Tel. 05865/800, Fax 03901/471709 www.ferien-in-langendorf.de	1FH	6	100	4	2	-	-	K	2B	D	D	43/40/37	2	7,50	Service plus	TV	Terrasse [Icons]
--	--	-----	---	-----	---	---	---	---	---	----	---	---	----------	---	------	--------------	----	---------------------

	Ferienwohnung Kahlstorf, Irmgard Kahlstorf Elbuferstr. 110, Tel. 05865/837	1FW	3	55	2	1	-	-	Z	K	D	D	28/28/28	3	-	-	•	-	TV-Anschluss [Icons]
--	---	-----	---	----	---	---	---	---	---	---	---	---	----------	---	---	---	---	---	-------------------------

	Ferienwohnungen Schulz, Ilse-Marie Schulz Elbuferstr. 71A, Tel. 05865/287 www.kuhlerUrlaub.de	3FW	2-6	60/70	3	3	1	K	KN	K	D	B	40-50 40-50 40-50	2-6	-	Service plus	TV	[Icons]
--	---	-----	-----	-------	---	---	---	---	----	---	---	---	-------------------------	-----	---	--------------	----	---------

Bildergalerie Seite
Name und Anschrift
Ihrer Unterkunft

FW = Ferienwohnung
FH = Ferienhaus

Ferienwohnung (FW) bzw. -haus (FH)
max. Personenzahl
Größe in qm
Anzahl der Schlafräume
Anzahl der Wohnräume
Anzahl der Wohn-/Schlafräume
Küche (K), Zusatzbett (Z)
sep. Küche (K), Korbmöbel (KN)
Dusche/WC (D), Bad/WC (B)
Preis pro Nacht in €
bei 1 bis 2 Übern./bei 3 bis 6 Übern./ab 7 Übern.
Zuschlag für jede weitere Person
Strom (S), Wasser (W), Heizung (H), a. Verbräuch
Bettwäsche/handtücher bitte mitbringen
Fensterher (FV), Telefon (T)

29484 Langendorf Planquadrat: G 3, Seite 98/99																		
Ferienhaus Schulz, Elbuferstr. 49 Post: U.-A. Schulz, Rotdornweg 11, 30966 Hemmingen, Tel. 05101/4977 Fax 5857974, schulz_uwe_a@hotmail.de	1FH	2	72	1	1	-	-	K	D		-/50/45	2	-	-	•	TV		
48 Haus zur Linde, Heidi zur Linde F ★★★★★ Am Kuhlenberg 11, Tel. 05865/1200 Fax 988818, www.haus-zur-linde.de	1FW	2	80	1	1	1	1	K Z	K D B		45/40/40	2	5			•	TV	 Mikrowelle, Espresso-
OT Kacherien Planquadrat: G 3, Seite 98/99																		
Ferienwohnung Doladkiewitz Paul Doladkiewitz, Kacheriener Str. 3 Tel./Fax 05865/443	1FW	2-4	100	3	1	-	-	K	D		40/36/33	2	5	-	-		TV	 Freibad im Garten Spielplatz, Handtücher b. mitbr.
OT Grippel Planquadrat: H 3, Seite 98/99																		
47 Elbhof Zipoll, Friedegunde Zipoll F ★★★★★ Dannenberg Str. 15, Tel. 05882/439 www.elbhof-zipoll.de	1FW 1FW***	3-4 4-6	60 80	1 2	- 1	1 -	1 -	K K Z	K K K	B B B	40/35/30 40/38/35	4 4	5 5			•	TV	 auch Zimmer Waschmaschine
OT Laase Planquadrat: H 4, Seite 98/99																		
47 Tagungshaus Laase, M. Pauschert + L. Renk Steindamm 2, Tel. 05882/987930 Fax 987931, www.tagungshaus-laase.de	1FW 1FH	3 5	64 33	- -	- -	2 1	1 -	K K	K KN	D D	60/55/50 48/44/41	2 2	a.A. a.A.	- -	-	•	TV	
OT Pretzelze Planquadrat: H 4, Seite 98/99																		
Ferienhaus Wiegmann, Ingo Wiegmann Deichweg 18, Tel. 05882/272 www.fewo-wiegmann.de	1FH	3	29	1	2	2	2	K	KN	D	38/38/35	3	20	-	a.A.		TV	
29499 Zernien Planquadrat: C 4, Seite 98/99																		
49 Ferienhaus Frost, Wacholderweg 1 Post: Ingrid Frost, Edwin-Scharff-Ring 66 22309 Hamburg, Tel./Fax 040/6309410 i.frost.hh@freenet.de	1FH	8	96	4	1	-	-	K	K	B	86-68 62-56 55	6	7	-	-	•	TV	 Waschmaschine
OT Fließbau Planquadrat: D 4, Seite 98/99																		
Ferienhaus Mattiesch, Gerhard Mattiesch Fließbau 49, Tel. 05863/405	1FH	4	70	2	1	-	-	K	D		30/30/30	4	-	S H	•	TV	 Terrasse	
OT Gülden Planquadrat: C 4, Seite 98/99																		
47 Exklusives Ferienhaus, Brigitte Königsmann Bergmannsstieg 4 - 6, Tel. 05863/1832	1FH	2	45	-	-	1	-	K	D		-/36/33	2	-			•	TV	 Service plus
Landhaus Ferienwohnung F ★★★★★ Fam. Weber, Hauptstr. 46 Tel. 05863/983150 www.ferienwohnung-weber-guelden.de	1FW	5	90	2	1	-	-	K	K	B	48/43/40	2	5			•	TV	 abschließbarer Fahrradraum
OT Riebrau Planquadrat: C 3, Seite 98/99																		
48 FeWo Wichtendahl, Karl Wichtendahl Riebrau 2, Tel. 05863/294, Fax 1458	2FW	6	90	3	1	-	-	K Z	K D		55-67 44-54 44-45	4-6	a.A.	-	-	•	TV	 Washm. Terrasse

